

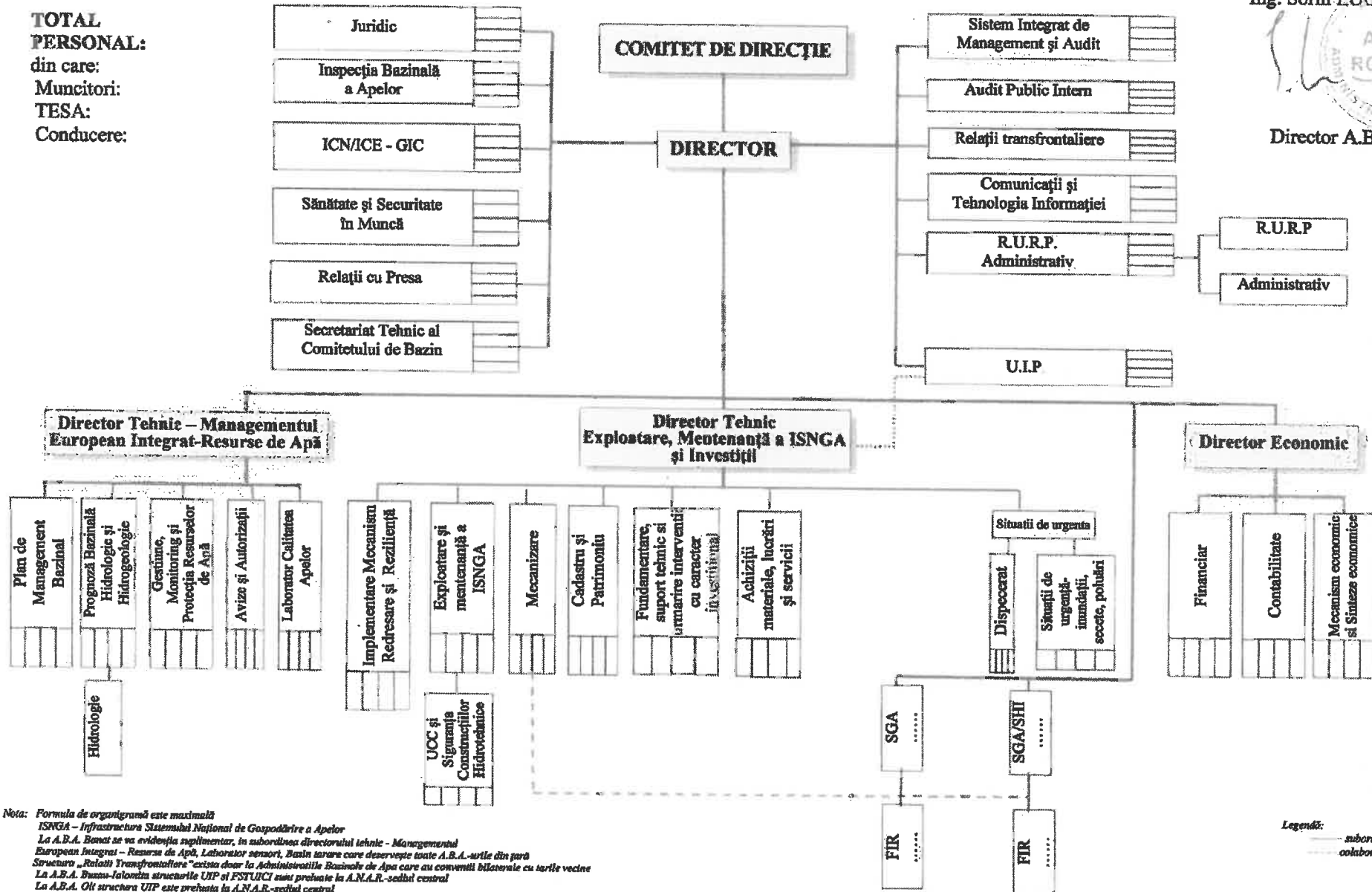
ORGANIGRAMA
Administrația Bazinală de Apă

APROBAT,
Director General
Ing. Sorin LUCACI



Director A.B.A.

TOTAL PERSONAL:
din care:
Muncitori:
TESA:
Conducere:



*Nota: Formula de organizare este maximă
ISNGA - Infrastructura Sistemului Național de Gospodire a Apelor
La A.B.A. Baza se va evidenția suplimentar, în subordinea directorului tehnic - Managementul European Integrat - Resursa de Apă, Laborator senzori, Bazin sarare care deservește toate A.B.A.-urile din pară Saratara „Relații Transfrontaliere” există doar la Administrațiile Bazinale de Apă care au convenit bilaterale cu țările vecine
La A.B.A. Bazin-Ialomița structurile UIP și FST/UCI sunt preluată în A.N.A.R.-sedul central
La A.B.A. Olt structura UIP este preluată în A.N.A.R.-sedul central*

Legendă:
— subordonare
- - - colaborare